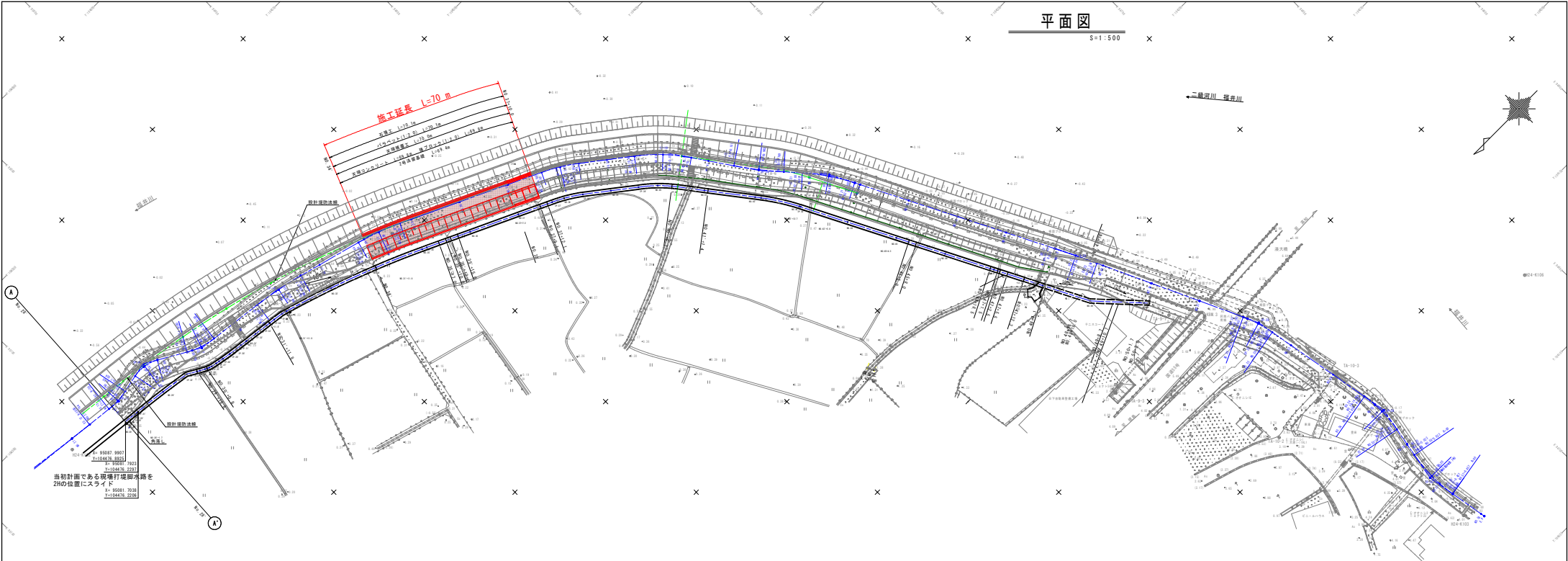


平面図

S=1:500

施工延長 L=70 m



当初計画である現場打埋跡を20m位置にシフト

1線基準点座標一覧表

線点番号	X座標	Y座標	標高
101	3110.701	10441.074	2.110
102	3111.721	10441.074	2.110
103	3112.741	10441.074	2.110
104	3113.761	10441.074	2.110
105	3114.781	10441.074	2.110
106	3115.801	10441.074	2.110
107	3116.821	10441.074	2.110
108	3117.841	10441.074	2.110
109	3118.861	10441.074	2.110
110	3119.881	10441.074	2.110

4線基準点座標一覧表

線点番号	X座標	Y座標	標高
401	3209.701	10400.000	2.110
402	3211.714	10400.000	2.110
403	3213.727	10400.000	2.110
404	3215.740	10400.000	2.110
405	3217.753	10400.000	2.110
406	3219.766	10400.000	2.110
407	3221.779	10400.000	2.110
408	3223.792	10400.000	2.110
409	3225.805	10400.000	2.110
410	3227.818	10400.000	2.110

補助基準点座標一覧表

線点番号	X座標	Y座標	標高
101	3210.701	10400.000	2.110
102	3212.714	10400.000	2.110
103	3214.727	10400.000	2.110
104	3216.740	10400.000	2.110
105	3218.753	10400.000	2.110
106	3220.766	10400.000	2.110
107	3222.779	10400.000	2.110
108	3224.792	10400.000	2.110
109	3226.805	10400.000	2.110
110	3228.818	10400.000	2.110

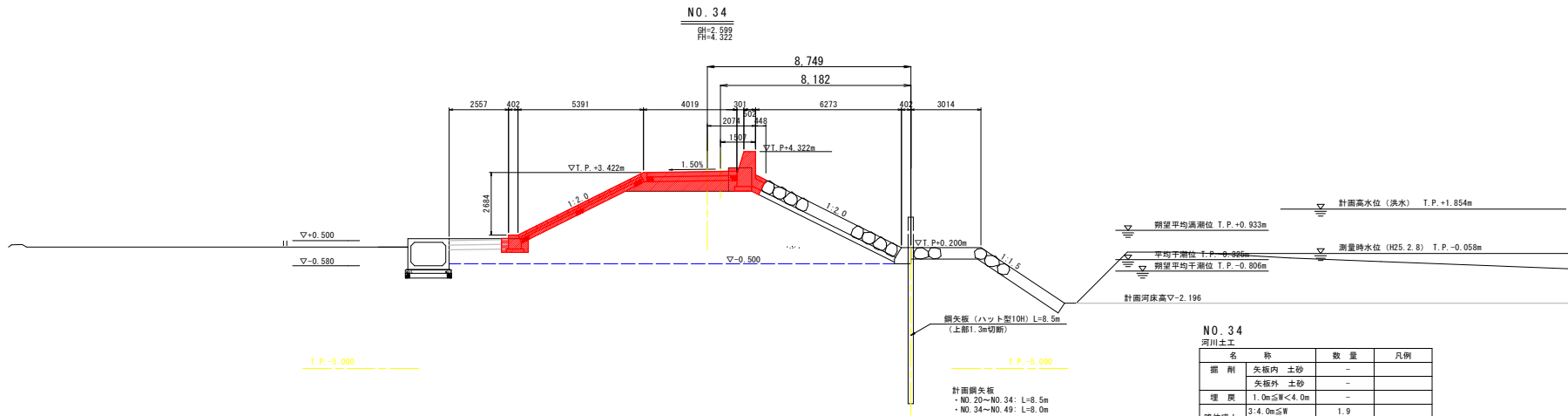
座標一覧表

線点番号	X座標	Y座標	標高
101	3210.701	10400.000	2.110

IPNO	IP-13	IP-14	IP-15	IP-16	IP-17	IP-18	IP-19
I-A	18,208.15	22,217.17	2,482.50	10,144.53	12,214.18	30,447.47	30,000.00
I-B	0.000	0.000	0.000	0.000	0.000	0.000	0.000
C-L	0.462	1.844	20.389	17.866	14.962	22.583	0.000
C-R	0.371	1.566	0.998	0.586	0.400	0.401	0.000

IPNO	IP-20	IP-21	IP-22	IP-23	IP-24	IP-25
I-A	7,229.31	14,552.26	2,009.10	14,440.30	20,441.17	20,200.00
I-B	0.000	0.000	0.000	0.000	0.000	0.000
C-L	0.821	0.478	0.461	0.348	0.164	0.033
C-R	1.624	0.958	0.920	0.696	0.328	0.067
E-L	0.321	0.483	0.037	0.416	0.033	0.030

工事名 河内市 橋脚・河内橋 建設(河内橋工事 13) (追加)
 路線名称 河内橋
 工事箇所 河内市橋脚土井橋(第3分橋)
 図面番号 河内橋
 縮尺 1:500 図面単位 1/8
 製図者 河内市建設局土木課
 承認者 河内市建設局土木課



NO. 34
河川土工

名称	数量	凡例
掘削	-	-
矢板内 土砂	-	-
矢板外 土砂	-	-
埋戻	1.0m ≤ W < 4.0m	-
路体盛土 (築堤)	3:4.0m ≤ W	1.9
	2:2.5m ≤ W < 4.0m	-
	1:W < 2.5m	-
法面整形 (川表)	切土部	-
	盛土部	0.3
法面整形 (川裏)	切土部	-
	盛土部	1.2

堤内護岸基礎工作業土工

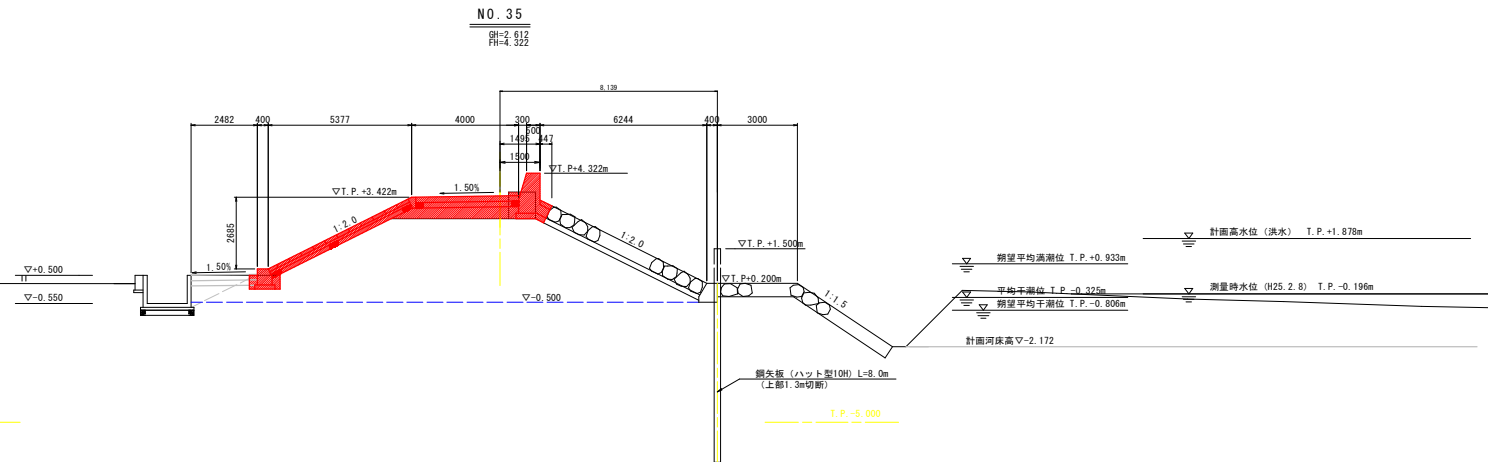
名称	数量	凡例
床掘り	土砂	0.7
埋戻	W < 1.0m	0.3

NO. 35
河川土工

名称	数量	凡例
掘削	矢板内 土砂	-
	矢板外 土砂	-
埋戻	1.0m ≤ W < 4.0m	-
路体盛土 (築堤)	3:4.0m ≤ W	1.8
	2:2.5m ≤ W < 4.0m	-
	1:W < 2.5m	-
法面整形 (川表)	切土部	-
	盛土部	0.3
法面整形 (川裏)	切土部	-
	盛土部	1.2

堤内護岸基礎工作業土工

名称	数量	凡例
床掘り	土砂	0.6
埋戻	W < 1.0m	0.3

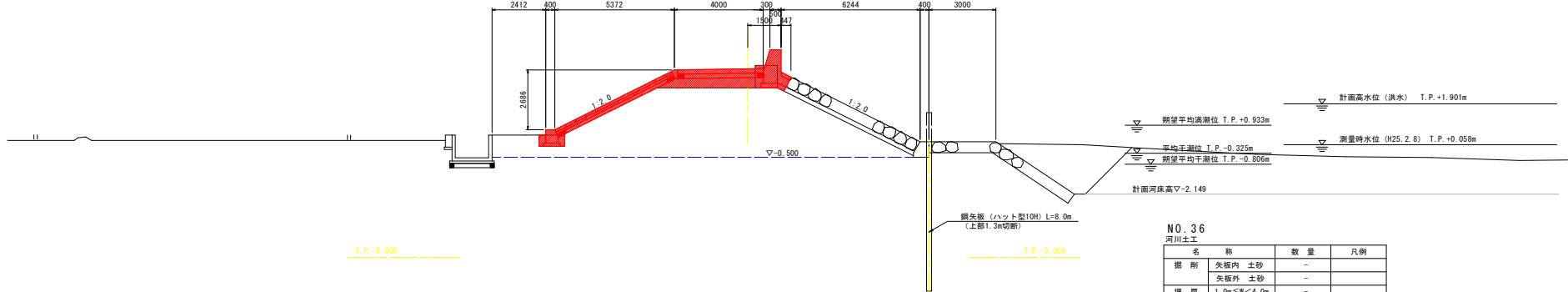


NO. 34, NO. 35

工事名	R8阿土 福井川 阿南・橋 堤防耐震補強工事 (3) (金剛)		
路線名等	福井川		
工事箇所	阿南市織町土井崎 (第3分節)		
図面名	橋断面図 (1/2)		
縮尺	1:100	図面番号	2 / 8
会社名	株式会社		
事業者名	徳島県阿南県土整備事務所		

NO. 36

冊=2.699
冊=4.322



NO. 36

河川土工

名称	数量	凡例
掘削 矢板内 土砂	-	-
掘削 矢板外 土砂	-	-
埋戻 1.0m≦W<4.0m	-	-
路体盛土 (築堤) 3:4.0m≦W	1.8	-
路体盛土 (築堤) 2:2.5m≦W<4.0m	-	-
路体盛土 (築堤) 1:W<2.5m	-	-
法面整形 (川表) 切土部	-	-
法面整形 (川表) 盛土部	0.3	-
法面整形 (川裏) 切土部	-	-
法面整形 (川裏) 盛土部	1.2	-

堤内護岸基礎作業土工

名称	数量	凡例
床掘り 土砂	0.6	-
埋戻 W<1.0m	0.3	-

NO. 37

河川土工

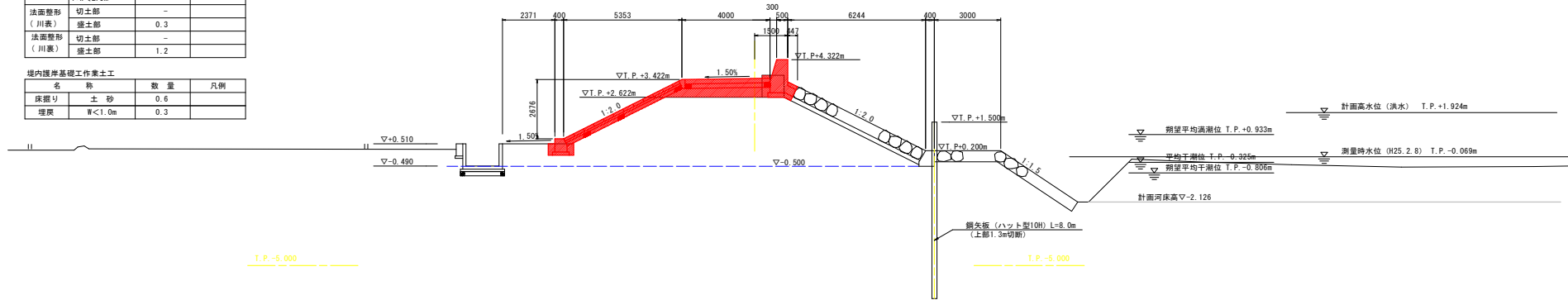
名称	数量	凡例
掘削 矢板内 土砂	-	-
掘削 矢板外 土砂	-	-
埋戻 1.0m≦W<4.0m	-	-
路体盛土 (築堤) 3:4.0m≦W	1.8	-
路体盛土 (築堤) 2:2.5m≦W<4.0m	-	-
路体盛土 (築堤) 1:W<2.5m	-	-
法面整形 (川表) 切土部	-	-
法面整形 (川表) 盛土部	0.3	-
法面整形 (川裏) 切土部	-	-
法面整形 (川裏) 盛土部	1.2	-

堤内護岸基礎作業土工

名称	数量	凡例
床掘り 土砂	0.6	-
埋戻 W<1.0m	0.3	-

NO. 37

冊=2.679
冊=4.322

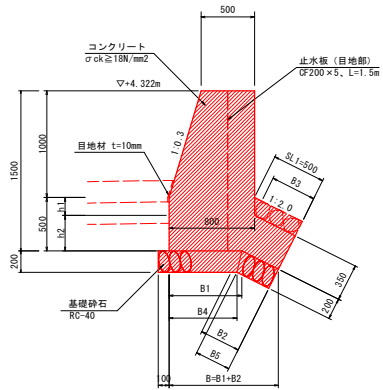


NO. 36、NO. 37

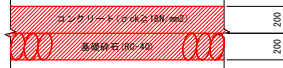
工事名	R8阿土 福井川 阿南・橋 堤防耐震補強工事(3) (企画)		
路線名等	福井川		
工事箇所	阿南市織町土井崎 (第3分割)		
図面名	橋断面図 (2/2)		
縮尺	1:100	図面番号	3/8
会社名	徳島県阿南県土整備事務所		
事業者名	徳島県阿南県土整備事務所		

構造図

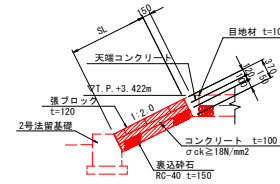
パラペット
S=1:25



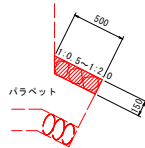
天端被覆工
S=1:20



張ブロック
S=1:50



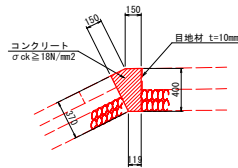
石張工
S=1:25



パラペット 1.0m当り

名称	規格	単位	1:0.5	1:1.0	1:2.0
勾配		m	0.335	0.212	0.168
h1		m	0.165	0.288	0.332
h2		m	0.682	0.886	1.054
B		m	0.491	0.593	0.682
B1		m	0.191	0.293	0.382
B2		m	0.200	0.350	0.425
B3		m	0.367	0.510	0.635
B4		m	0.067	0.210	0.335
B5		m	1.09	1.13	1.17
コンクリート	σck ≥ 18N/mm²	m³	3.08	3.11	3.14
型枠	無筋構造物	m²	0.53	0.65	0.76
基礎砕石	RC-40, t=200	m²	0.03	0.05	0.07
表込砕石	RC-40, t=200	m³	0.5	0.6	0.7
基礎整正	土砂	m²	0.15	0.15	0.15
止水板	CF200×5	m			

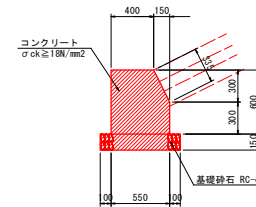
天端コンクリート
S=1:25



天端コンクリート 10.0m当り

名称	規格	単位	数量
コンクリート	σck ≥ 18N/mm²	m³	0.82
型枠	小型構造物	m²	5.50
目地材	磨青質, t=10mm	m²	0.08

2号法留基礎
S=1:25



2号法留基礎 10.0m当り

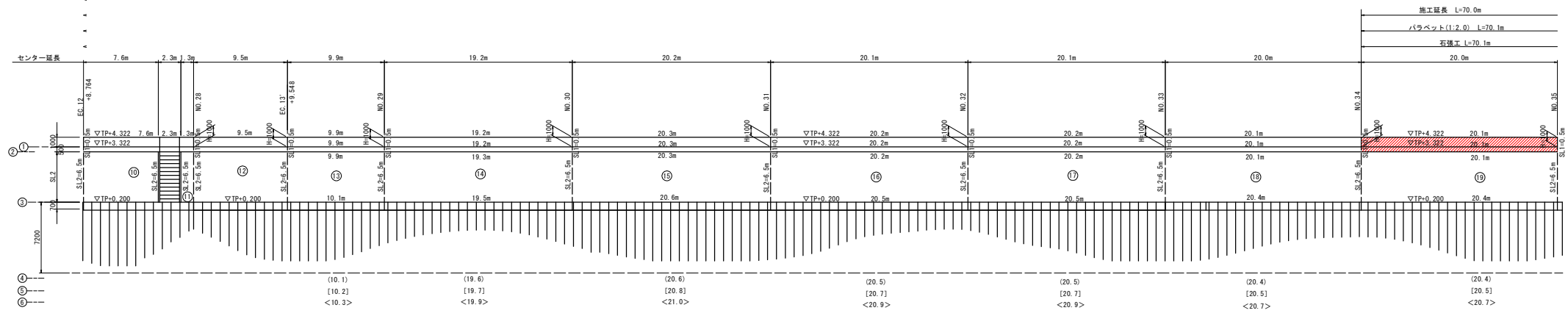
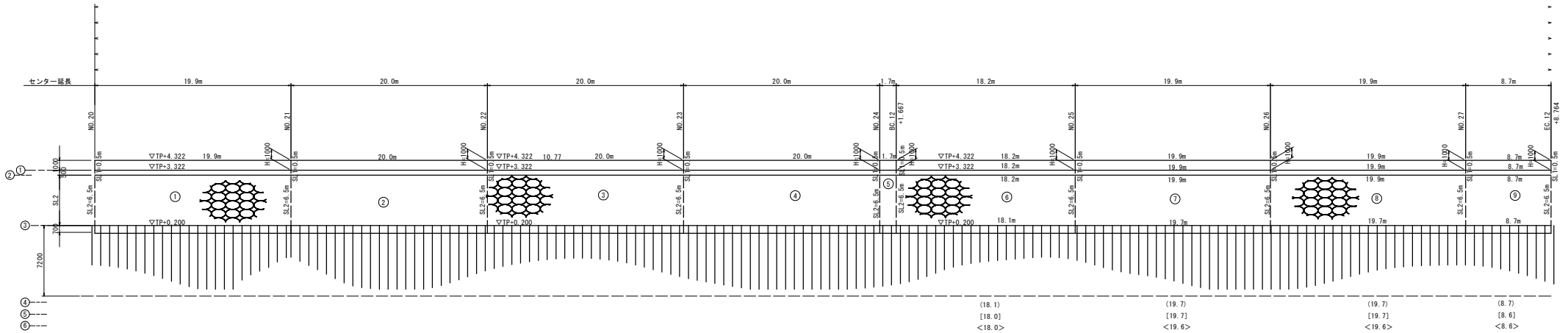
名称	規格	単位	数量
コンクリート	σck ≥ 18N/mm²	m³	3.08
型枠	小型構造物	m²	12.35
目地材	磨青質, t=10mm	m²	0.31
基礎砕石	RC-40, t=150	m²	7.50

工事名	RB阿土 福井川 阿南・橋 堤防耐震補強工事(3) (全開)		
路線名等	福井川		
工事箇所	阿南市織町土井崎(第3分節)		
図面名	構造図		
縮尺	図示	図面番号	4 / 8
会社名			
事業者名	徳島県阿南県土整備事務所		

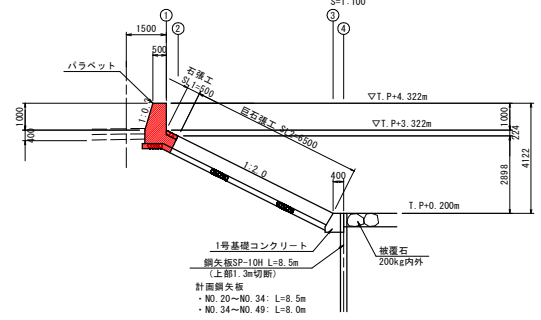
護岸工展開図 (川表側, 1/2)

S=1:200

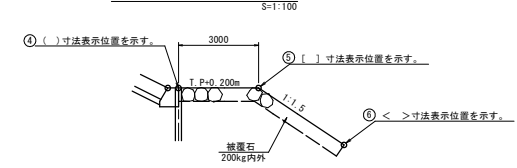
注) センター距離と同様の場合には、パラベットのみに点間距離表示する。



標準断面図



根固め工標準断面図



工事名	RB阿土 福井川 阿南・橋 堤防耐震補強工事 (3) (金剛)		
路線名等	福井川		
工事箇所	阿南市織野土井崎 (第3分割)		
図面名	護岸工展開図 (川表側, 1/2)		
縮尺	図示	図面番号	5 / 8
会社名			
事業者名	徳島県阿南県土整備事務所		

